

Blastziekte



ADRON

INFO FOLDER

ANNE VAN DIJK RIJSTONDERZOEKSCENTRUM NICKERIE

De blastziekte wordt veroorzaakt door een schimmel (*Pyricularia grisea*). De infectiegraad verschilt per jaar, plaats en ook per veld en is afhankelijk van klimaat- en omgevingscondities en de getroffen cultuurmaatregelen in het veld. In zeker 85 landen verspreid over de hele wereld komt deze schimmelziekte voor.

Wat zijn de meest belangrijke symptomen van blast?

leaf blast: wordt gekenmerkt door ruitvormige bladvlekken met een grijs of wit centrum, die soms tot complete uitsterving van jonge aanplanten kan leiden (foto 1)

neck blast: deze wordt gekenmerkt door infectie aan de pluimen (meestal aan de knoop bij de pluimen) resulterend in dode of deels gevulde pluimen (foto 2).

Wanneer kan een aanplant blastinfectie krijgen?

- ☹️ Bij hoge relatieve luchtvochtigheid (> 89%)
- ☹️ Weinig of geen wind in de avonduren.
- ☹️ Hoge temperaturen in de avonduren (17 – 23 °C)
- ☹️ Overbemesting (teveel) met ureum.
- ☹️ Besmet zaaizaad.
- ☹️ Langdurige vochtigheid.
- ☹️ Droogtestress.
- ☹️ Zuurstofrijke gronden.

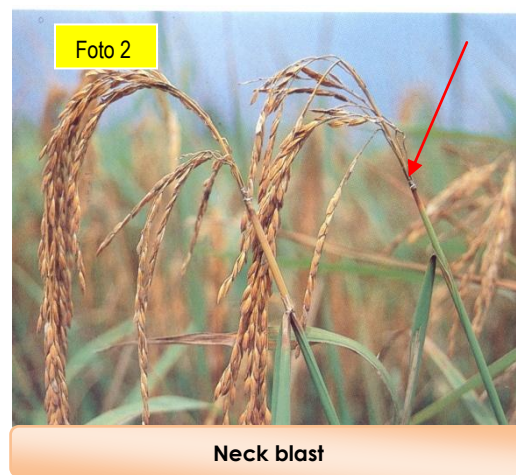
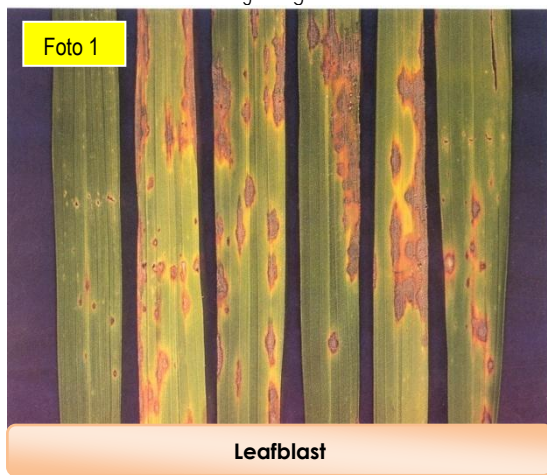
Waar treedt de infectie op en wat zijn de gevolgen van deze ziekte?

De sporen (zaden) van deze schimmel kunnen zich heel gemakkelijk verspreiden door de wind, zaaizaad en andere gastplanten zoals bepaalde onkruiden. Infectie treedt het meest op de bladeren, de stengel, de knopen en bij de pluimen.

Blast kan heel ernstige gevolgen hebben bij gunstige omstandigheden. De ziekte kan dan opbrengstdervingen van 1 - 50% veroorzaken.

Hoe kan men de aantasting in het veld minimaliseren?

- 😊 Teelt van resistente rassen.
- 😊 Cultuurmaatregelen: verbranden van gewasresten, gebruik van schoon zaaizaad (ziektevrij), juiste hoeveelheid mest toedienen, goed watermanagement en onkruidbestrijding.
- 😊 Chemische bestrijding.



Voor meer informatie, loop langs bij het ADRON, Europolder noord serie 2 no. 16